



# Vulcano



· Vulcano bleu



· Vulcano violet



· Vulcano marron



· Vulcano incolore

## Lunettes de protection à verres correcteurs

### Description et composition :

**Fabriqué en propionate : matériau retardateur de flammes. Branches avec âme métallique : s'adaptant à toutes les physionomies.** Charnières métalliques totalement intégrées dans le matériau pour plus de solidité. Protection supérieure.

**Protection latérale visière en acier inoxydable pour une plus grande ventilation.**

**Protection UV 400**

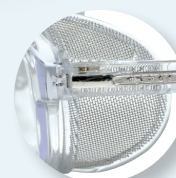
Disponible en : incolore, marron, bleu et violet.

**Tailles :** M : 52 x 19 mm / L : 54 x 20 mm

**Couleurs :** 

**Poids :** 30 g

**Courbure de base:** 5



Visière inoxydable



Branches avec âme métallique



Charnières métalliques intégrées

Couleur	Taille M	Taille L	Produit	MARQUAGE	
				Verres	Monture
Incolore	907.073	907.074	Lunettes polycarbonate. Traitement antirayures	M 1 F CE	M EN166 F CE
Incolore	907.075	907.076	Lunettes verre 3 mm. Traitement sécurisé	M 1 S CE	
Marron	910.490	910.488	Lunettes polycarbonate. Traitement antirayures	M 1 F CE	
Marron	910.491	910.489	Lunettes verre 3 mm. Traitement sécurisé	M 1 S CE	
Bleu	910.528	910.529	Lunettes polycarbonate. Traitement antirayures	M 1 F CE	
Bleu	910.526	910.527	Lunettes verre 3 mm. Traitement sécurisé	M 1 S CE	
Violet	910.555	910.556	Lunettes polycarbonate. Traitement antirayures	M 1 F CE	
Violet	910.557	910.558	Lunettes verre 3 mm. Traitement sécurisé	M 1 S CE	
			avec verres correcteurs organiques antirayures.	M 1 S CE	
			avec verres correcteurs polycarbonate antirayures. Traitement antirayures	M 1 F CE	

# Lunettes de protection à verres correcteurs

<b>Norme et certification</b>	EN 166
<b>Applications</b>	Protection contre les chocs. Secteurs : construction, alimentation, textile, papeterie et arts graphiques, activités agricoles, exploitations forestières, automobile, plastique, etc.
<b>Conservation Stockage - Expiration</b>	Pour une meilleure conservation des lunettes, conservez-les dans un lieu propre et sec et dans un étui approprié.
<b>Indications Utilisation - Mode d'emploi</b>	Nettoyage : utilisez de l'eau tiède et du savon neutre, sans produits abrasifs ni dissolvants. Rincez à l'eau et séchez avec un tissu doux. Il est également recommandé d'utiliser le Spray nettoyant antibuée de Medop. Il est nécessaire de vérifier régulièrement l'état des protecteurs et de les changer s'ils sont détériorés. Assurez-vous que le risque existant dans l'environnement de travail correspond au champ d'utilisation de ces protecteurs.
<b>Présentation</b>	Unités de vente (NEUTRE) : Boîtes de 10 unités Paquet de 25 boîtes

Code-barres	GIN-13		GIN-14	
	8423173135393	58423173135398	8423173855451	58423173855456
907.071	8423173135409	58423173135404	8423173855468	58423173855463
907.072	8423173135416	58423173135411	8423173855499	58423173855494
907.073	8423173135423	58423173135428	8423173855505	58423173855500
907.074	8423173135430	58423173135435	8423173855475	58423173855470
907.075	8423173135447	58423173135442	8423173855482	58423173855487
907.076	8423173841690	58423173841695	8423173855802	58423173855807
910.432	8423173841744	58423173841749	8423173855819	58423173855814
910.435	8423173851491	58423173851496	8423173855765	58423173855760
910.490	8423173851415	58423173851410	8423173878313	58423173878318
910.488	8423173851514	58423173851519	8423173855789	58423173855784
910.491	8423173851453	58423173851458	8423173855796	58423173855791
910.489				

## Optionell traitement

**UltraClean®**

endurance

3 fois plus résistant à l'abrasion

NO<sub>2</sub>

Élimine les reflets gênants

UltraClean®

Repousse les gouttes d'eau, la poussière, la graisse et la saleté

Recommandé pour :

- > Saleté en surface.
- > Poussière en suspension.
- > Présence de graisse.
- > Petites projections d'eau.

**blue  
PROTECT**

endurance

3 fois plus résistant à l'abrasion

NO<sub>2</sub>

Élimine les reflets gênants

UltraClean®

Repousse les gouttes d'eau, la poussière, la graisse et la saleté

blue  
PROTECT

Coupe la lumière bleue

Recommandé pour :

- > Employés de bureau.
- > Opérateurs travaillant sous des appareils d'éclairage ou des spots.
- > Opérateurs utilisant des écrans de manière continue.

**Antifog®**

endurance

3 fois plus résistant à l'abrasion

Élimine les reflets gênants

Évite la condensation des verres

Recommandé pour :

- > Changements de températures.
- > Émission de buée.
- > Utilisation combinée des lunettes et des bucco-nasaux.
- > Travaux physiques.

