



Medop Vision



Proteção respiratória: Máscara

Descrição e composição:

Fabricada em borracha com visor de policarbonato com grande resistência ao impacto e ao calor radiante.

Proporciona visibilidade ampla.

Incorpora uma fita que permite pendurar a máscara ao pescoço em situações de interrupção ou descanso do trabalho. Adapta-se a qualquer tipo de cara, conseguindo um fecho perfeito sem oprimir.

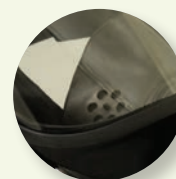
Conta com uma válvula de inalação e duas válvulas de exalação. Válvulas de ar circulante que garantem uma visão sem embaciamento.

Visor com duas válvulas interiores anti-embaciamento

EPI Classe III

NOTA: Os componentes deste artigo não são vendidos individualmente.

Peso: 573 g



Visor com duas válvulas interiores anti-embaciamento

Classe III

EPI Classe III



Visor com amplo campo visual

Ref.	Produto
911.807	Máscara MEDOP visão total
901.127	Visor intercambiável
907.090	Conetor

Filtros disponíveis

Partículas	P3 R
Gases e vapores	A2, B2
Múltiplos	AB2, ABEK2
Combinados	A2P3R, B2P3R, A2B2P3R, REATOR HgP3R, A2B2E2K2P3R

Em conformidade com os parâmetros estabelecidos na EN 136:98

Nº porta-filtros	1	
Nº válvulas de exalação	2	
Nº válvulas de inalação	1	
Conteúdo em CO2 (%)	<1%	
Resistência a respiração (mbar)	≤0,5	
À inalação de fluxo contínuo	A 30 l/min	≤1,5
	A 95 l/min	≤2,5
	A 160 l/min	≤3,0
À exalação em fluxo contínuo de 160 l/min	≤3,0	

Proteção respiratória: Buconasais

Norma e certificação	EN 136:98 CL 3
Aplicações	Ambientes com presença de contaminantes em forma de partículas ou gases. Não usar quando a concentração de contaminante exceder 50 vezes o limite de exposição admissível. Setores: bricolage, pintura, mineração, construção, madeira, química e laboratórios, têxtil, jardinaria, metalúrgica, etc.
Conservação Armazenagem - Caducidade	Armazenar o equipamento dentro da sua embalagem e em local fresco e ventilado, evitando a humidade, sujidade e o pó.
Indicações Uso - Modo utilização	Recomendamos guardar a máscara dentro de um armário, protegida do pó, da luz e dos vapores químicos, assim como das fontes de calor. Recomendamos realizar a limpeza após cada utilização (excetuando filtros) com água e sabão. Deixar secar ao ar. Periodicamente, dependendo da gravidade da utilização, será necessário desinfetar utilizando um produto com largo espectro contra bactérias. A máscara deve ser desmontada para respetiva limpeza ou desinfeção.
Apresentação	911.807 Medopvision: Caixa de 1 unidade. Embalagem de 10 unidades. 901.127 Visor: Caixa de 1 unidade. Embalagem de 100 unidades. 907.080 Conetor: Caixa de 20 unidades. Embalagem de 200 unidades. Medidas: 227 x 122 x 171,2 mm.
Código de barras	GTIN-13: 8423173098698 GTIN-14: 18423173098695 GTIN-13: 8423173098711 GTIN-14: 48423173098719 GTIN-13: 8423173135577 GTIN-14: 58423173135572

