



Sundermia 50+



· Monodose da 3 ml



· Tubetto da 100 ml

Protezione del corpo: protezione cutanea

Descrizione e composizione:

Crema solare idratante con fattore di protezione elevato: 50+

Crema resistente all'acqua.

Priva di siliconi.

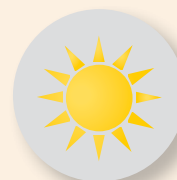
Crema adatta a qualsiasi tipo di pelle.

Protezione contro le radiazioni solari (UVA e UVB).

LIMITI MICROBIOLOGICI: Batteri aerobi, funghi e lieviti: < 10 cfu. Agenti patogeni: assenti.

Composizione:

Aqua (Water), Octocrylene, Butyl Methoxydibenzoylmethane, C12-15 Alkyl Benzoate, Phenylbenzimidazole Sulfonic Acid, Polyglyceryl-3 Methylglucose Distearate, Bis-Ethylhexyloxyphenol Methoxyphenyl Triazine, Triethanolamine, Dicaprylyl Ether, Hydroxyethyl Acrylate/Sodium Acryloyldimethyl Taurate Copolymer, Potassium Cetyl Phosphate, VP/Hexadecene Copolymer, Phenoxyethanol, Glyceryl Stearate, Stearic Acid, Tocopheryl Acetate, Octyldodecanol, Parfum (Fragrance), Disodium EDTA, Ethylhexylglycerin, Urea, PEG-8, BHT, Tocopherol, Ascorbyl Palmitate, Ascorbic Acid, Citric Acid, Hexyl Cinnamal, Hydroxycitronellal, Limonene, Alpha-Isomethyl Ionone, Citronellol, Butylphenyl Methylpropional, Linalool, Hydroxyisohexyl 3-Cyclohexene Carboxaldehyde, Citral.



Crema solare



Iidratante



Alta protezione

Rif.	Prodotto
912784	Tubetto da 100 ml
912786	Scatola da 50 bustine da 3 ml

Protezione del corpo: protezione cutanea

Norma e certificazione	Prodotta conformemente ai requisiti essenziali di igiene e sicurezza dell'Allegato II del Regio Decreto 1407/1992 del 20 novembre.									
Applicazioni	Crema solare idratante, particolarmente indicata per qualsiasi tipo di lavoro e attività in esterni. Settori: costruzione, agricoltura, pesca, caccia, ecc.									
Conservazione Immagazzinamento - Scadenza	Conservare in un luogo fresco e asciutto, privo di umidità. Conservare nella confezione originale. Utilizzare preferibilmente entro 29 mesi dalla data indicata nel lotto di fabbricazione.									
Indicazioni Utilizzo - Istruzioni per l'uso	<p>Crema ad altissima protezione: 50+.</p> <p>Applicare la protezione solare 30 minuti prima dell'esposizione.</p> <p>Distribuire il prodotto uniformemente, in modo generoso e regolare su tutte le parti del corpo esposte al sole, con particolare attenzione alle zone del corpo maggiormente soggette alle scottature: spalle, naso, schiena, ecc.</p> <p>Ripetere l'applicazione ogni 2 ore, poiché agendo sulla superficie, può essere eliminata mediante il sudore e il contatto con l'acqua.</p> <p>Evitare il sole intenso del mezzogiorno.</p> <p>Il fattore di protezione solare (SPF) è un indice che esprime il numero di volte che la protezione solare aumenta la sua capacità di difesa naturale della pelle contro gli arrossamenti previ alle scottature. Il fattore di protezione 30 della crema SUNDERMIA significa che la protezione aumenta di 30 volte (ovvero, se una persona impiega 5 minuti a scottarsi, con SUNDERMIA impiegherebbe 150 minuti).</p> <p>Le protezioni solari sono classificate in 4 categorie in base al loro indice:</p> <table><tr><td><u>Bassa</u></td><td><u>Media</u></td><td><u>Alta</u></td><td><u>Molto alta</u></td></tr><tr><td>SPF tra 6 e 14</td><td>SPF tra 15 e 29</td><td>SFP tra 30 e 59</td><td>SPF uguale o superiore a 60</td></tr></table> <p>Medop non consiglia di utilizzare sul lavoro indici di protezione bassa, giacché sono pensati esclusivamente per esposizioni brevi. Una giornata lavorativa è considerata una esposizione lunga o molto lunga, pertanto si dovrà utilizzare una protezione Alta o Molto Alta.</p>	<u>Bassa</u>	<u>Media</u>	<u>Alta</u>	<u>Molto alta</u>	SPF tra 6 e 14	SPF tra 15 e 29	SFP tra 30 e 59	SPF uguale o superiore a 60	
<u>Bassa</u>	<u>Media</u>	<u>Alta</u>	<u>Molto alta</u>							
SPF tra 6 e 14	SPF tra 15 e 29	SFP tra 30 e 59	SPF uguale o superiore a 60							
Presentazione	Tubetto da 100 ml: Cartone da 20 unità Monodose: Cartone da 200 unità									
Codice a barre	<table><thead><tr><th></th><th>COD. A BARRE</th><th>COD. A BARRE CARTONE</th></tr></thead><tbody><tr><td>912784</td><td>8423173887650</td><td>18423173887657</td></tr><tr><td>912786</td><td>8423173887674</td><td>18423173887671</td></tr></tbody></table>		COD. A BARRE	COD. A BARRE CARTONE	912784	8423173887650	18423173887657	912786	8423173887674	18423173887671
	COD. A BARRE	COD. A BARRE CARTONE								
912784	8423173887650	18423173887657								
912786	8423173887674	18423173887671								

