



Sundermia 50+



· Unidose 3 ml



· Tube 100 ml

Protection corporelle : protection cutanée

Description et composition :

Crème solaire hydratante à indice de protection élevé : 50+

Crème résistante à l'eau.

Sans silicone.

Pour tous types de peaux.

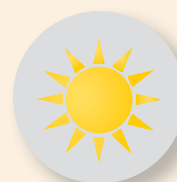
Protection contre les rayons du soleil (UVA et UVB)

LIMITES MICROBIOLOGIQUES : Bactéries aérobies, champignons et levures : < 10 UFC.

Absence de pathogènes.

Composition :

Aqua(Water), Octocrylene, Butyl Methoxydibenzoylmethane, C12-15 Alkyl Benzoate, Phenylbenzimidazole Sulfonic Acid, Polyglyceryl-3 Methylglucose Distearate, Bis-Ethylhexyloxyphenol Methoxyphenyl Triazine, Triethanolamine, Dicaprylyl Ether, Hydroxyethyl Acrylate/Sodium Acryloyldimethyl Taurate Copolymer, Potassium Cetyl Phosphate, VP/Hexadecene Copolymer, Phenoxyethanol, Glyceryl Stearate, Stearic Acid, Tocopheryl Acetate, Octyldodecanol, Parfum(Fragrance), Disodium EDTA, Ethylhexylglycerin, Urea, PEG-8, BHT, Tocopherol, Ascorbyl Palmitate, Ascorbic Acid, Citric Acid, Hexyl Cinnamal, Hydroxycitronellal, Limonene, Alpha-Isomethyl Ionone, Citronellol, Butylphenyl Methylpropional, Linalool, Hydroxyisohexyl 3-Cyclohexene Carboxaldehyde, Citral.



Crème solaire



Hydratante



Haute protection

Réf.	Produit
912784	Tube 100 ml
912786	Boîte de 50 sachets de 3 ml

Protection corporelle : protection cutanée

Norme et certification	Fabriquée en tenant compte des exigences essentielles de santé et de sécurité indiquées à l'annexe II du Décret royal 1407/1992 du 20 novembre.									
Applications	Crème solaire hydratante, spécialement recommandée pour tout type de travaux ou activités en extérieur. Secteurs : bâtiment, agriculture, pêche, chasse, etc.									
Conservation Stockage - Expiration	Conserver dans un endroit frais et sec, à l'abri de l'humidité. Conserver dans l'emballage original. Utiliser de préférence dans les 29 mois précédant la date indiquée sur le lot de fabrication.									
Indications Utilisation - Mode d'emploi	<p>Crème très haute protection : 50+. Appliquer 30 minutes avant l'exposition. Répartir une couche généreuse, régulière et uniforme de produit sur toutes les parties du corps exposées au soleil, notamment sur les zones les plus sensibles aux coups de soleil : épaules, nez, dos, etc. Répéter l'application toutes les 2 heures car la crème agit en surface et s'élimine au contact de la sueur et de l'eau. Éviter les heures les plus dangereuses autour de midi.</p> <p>Le facteur de protection solaire (SPF) est un indice qui exprime la capacité de la crème solaire à multiplier les défenses naturelles de la peau contre le rougissement avant de prendre un coup de soleil. Le facteur de protection 30 de la crème SUNDERMIA équivaut à augmenter de 30 fois cette protection naturelle (si une personne attrape normalement un coup de soleil en 5 minutes, avec SUNDERMIA, il s'écoulera 150 minutes avant qu'elle n'en attrape un). Les protecteurs solaires sont classés en 4 catégories, en fonction de leur indice :</p> <table><thead><tr><th><u>Bas</u></th><th><u>Moyen</u></th><th><u>Élevé</u></th><th><u>Très élevé</u></th></tr></thead><tbody><tr><td>SPF entre 6 et 14</td><td>SPF entre 15 et 29</td><td>SFP entre 30 et 59</td><td>SPF égal ou supérieur à 60</td></tr></tbody></table> <p>Medop déconseille d'utiliser des indices de protection bas dans le cadre du travail car ils sont conçus uniquement pour des expositions de courte durée. Une journée de travail est considérée comme une exposition longue, voire très longue ; il faudra donc utiliser une protection élevée ou très élevée.</p>	<u>Bas</u>	<u>Moyen</u>	<u>Élevé</u>	<u>Très élevé</u>	SPF entre 6 et 14	SPF entre 15 et 29	SFP entre 30 et 59	SPF égal ou supérieur à 60	
<u>Bas</u>	<u>Moyen</u>	<u>Élevé</u>	<u>Très élevé</u>							
SPF entre 6 et 14	SPF entre 15 et 29	SFP entre 30 et 59	SPF égal ou supérieur à 60							
Présentation	Tube 100 ml : Paquet de 20 unités Unidose : Paquet de 200 unités									
Code-barres	<table><thead><tr><th></th><th>CODE- BARRES</th><th>CODE-BARRES PAQUET</th></tr></thead><tbody><tr><td>912784</td><td>8423173887650</td><td>18423173887657</td></tr><tr><td>912786</td><td>8423173887674</td><td>18423173887671</td></tr></tbody></table>		CODE- BARRES	CODE-BARRES PAQUET	912784	8423173887650	18423173887657	912786	8423173887674	18423173887671
	CODE- BARRES	CODE-BARRES PAQUET								
912784	8423173887650	18423173887657								
912786	8423173887674	18423173887671								

