



Mask II Plus



Protezione respiratoria: semimaschere

Descrizione e composizione:

Fabbricata in caucciù naturale inodore.

La finitura opaca della semimaschera elimina i riflessi fastidiosi e riduce l'aderenza della sporcizia. Migliorato il contatto con la pelle, cosa che apporta maggior comfort all'utente.

Imbracatura automatica: più comoda, più sicura e regolazione più rapida.

Comoda, flessibile e regolabile per una maggiore comodità durante un uso prolungato. Doppio sistema di sostegno dell'archetto alla testa e alla nuca, più comodo. Può essere portata al collo quando non si usa. Regolazione frontale dell'archetto.

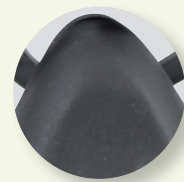
Design migliorato con un maggior volume interno, offrendo una comodità superiore durante la respirazione. Maggior comfort respiratorio grazie ai suoi due filtri e alla sua valvola di esalazione. Questo modello permette l'uso combinato con altri dispositivi di protezione. I filtri si agganciano mediante raccordo filettato, fornendo una maggiore durata e una minore resistenza alla respirazione.



Filtro con raccordo filettato



Imbracatura automatica



Caucciù inodore

Peso: 165 g

Rif.	Prodotto
911745	MASK II PLUS

Filtri disponibili

Particelle	P2 R, P3 R
Gas e vapori	A1, A2, B1, B2, E1, K1, K2
Multipli	AB1, ABE1, ABEK1, AB2EK1
Combinati	A1P2R PAD, A2P2R PAD, B1P2R PAD, AB1P2R PAD, E1P2R PAD, K1P2R PAD, ABEK1P2R PAD, ABEK1P3R

Resistenza termica dei materiali:

	PUNTO DI INFIAMMABILITÀ (secondo DIN 51376)	TEMPERATURA DI IGNIZIONE (secondo DIN 51794)	RESISTENZA ALLA DEFORMAZIONE IN BASE ALLA TEMPERATURA
CAUCCIÙ	> 150 °C	> 400 °C	Fino a 80 °C

Rispetta i parametri stabiliti dalla norma EN 140

N° di portafiltri	2	
N° di valvole di esalazione	1	
N° di valvole di inalazione	2	
Contenuto in CO ₂ (%)	<1%	
Resistenza alla respirazione (mbar)	<0,5	
All'inalazione di flusso continuo	A 30 l/min	<1,3
	A 95 l/min	<2,0
	A 160 l/min	<3,0
All'esalazione a flusso continuo da 160 l/min	<3,0	

Protezione respiratoria: semimaschere

Norma e certificazione	EN 140
Applicazioni	Ambienti con presenza di contaminanti sotto forma di particelle o gas. Non usare in caso di concentrazione di contaminanti superiore di 50 volte al Limite di Esposizione Permesso. Settori: bricolage, pittura, minerario, costruzione, legno, chimica e laboratori, tessile, giardinaggio, metallurgia, ecc.
Conservazione Immagazzinamento - Scadenza	Conservare il dispositivo all'interno della sua confezione in un luogo fresco e ventilato, evitando l'umidità, la sporcizia e la polvere.
Indicazioni Utilizzo - Istruzioni per l'uso	Si raccomanda di pulirlo dopo ogni utilizzo con acqua e sapone (eccetto i filtri). Lasciarlo asciugare all'aria. Periodicamente, secondo la frequenza di utilizzo, disinfettarlo usando un prodotto ad ampio spettro contro i batteri.
Presentazione	Scatola da 1 unità Cartone da 32 scatole Misure: 150 x 150 x 102 mm
Codice a barre	GTIN-13: 8423173876586 GTIN-14: 18423173876583

