



Filtros combináveis JOIN

by MEDOP

COM CONEXÃO DE BAIONETA
PARA BUCONASAL DE DOIS FILTROS

EN 143
EN14387

pureOn



WELLMED

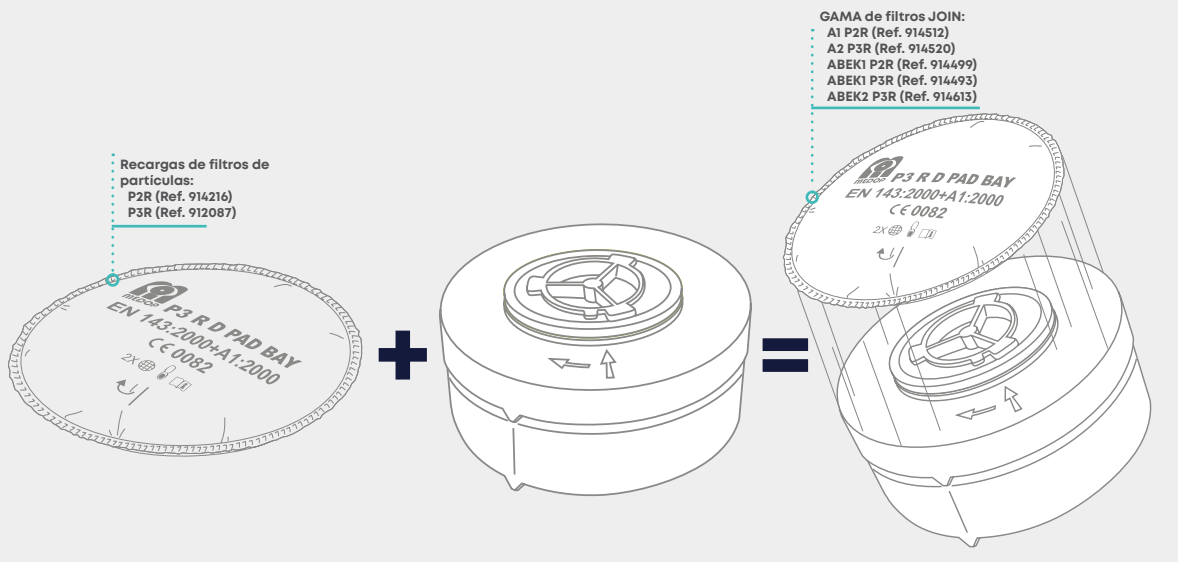
MÁXIMA FACILIDADE DE USO, MÁXIMA SIMPLIFICAÇÃO DE STOCK



Partículas

Gases

Gases + Partículas



OS FILTROS JOIN combinam um filtro de partículas com um filtro de gases, mas também permitem utilizar cada um deles por separado: um produto, três soluções. Ambos os filtros são aptos quer para uso individual na buconasal, quer para uso combinado, montando-os um no outro.

Sem necessidade de adaptadores, pré-filtros ou qualquer tipo de acessório extra para ajustar os filtros.

O sistema de filtros JOIN permite substituir apenas o filtro de partículas, uma vez alcançada a sua saturação, e continuar a utilizar o de gases enquanto estiver dentro da validade.

- Estrutura de ABS, um material de **ALTA RESISTÊNCIA e HIPOALERGÉNICO**
- Filtro de alto rendimento para uma **EXCELENTE CAPACIDADE DE FILTRAÇÃO E GRANDE DURABILIDADE**
- Sistema de **CONEXÃO TIPO BAIONETA** mais intuitivo e fácil de colocar
- **NÃO REQUER ADAPTADORES, PRÉ-FILTROS NEM PEÇAS ADICIONAIS** para o ajuste de ambos os filtros (gases + partículas)
- **Grande ERGONOMIA** graças à posição descentrada dos filtros, que liberta o campo visual e favorece a **COMPATIBILIDADE COM OUTROS EPI**.
- **EFICÁCIA DE STOCKS**. Três filtros numa única referência. **SIMPLIFICAÇÃO DE STOCKS**

VANTAGENS DESTES FILTROS

- **MELHOR SAÚDE NO TRABALHO:** Todos os filtros JOIN incluem a inovadora **PROTEÇÃO ANTIBACTERIANA CERTIFICADA, pureOn** que evita a proliferação de até 99,99 % das bactérias.
- **RESPIRABILIDADE CERTIFICADA:** Os filtros JOIN garantem uma excelente respirabilidade, tendo superado os standards marcados pelas normas EN 143 (filtros de partículas) e EN 14387 (filtros de gases e combinados).
- **FORMALDEÍDO:** Os filtros JOIN ABEK1P2R e ABEK1P3R oferecem proteção contra formaldeído, uma vez que passaram satisfatoriamente os ensaios específicos NIOSH.

BUCONASAIS COMPATÍVEIS com os filtros JOIN



MedopAir II
Ref.: 913845



Futura
Ref.: 911264 (Tamanho M)
Ref.: 911274 (Tamanho L)



Medop Full Air II
Ref.: 914693

GAMA DE PRODUTOS DISPONÍVEIS:

FILTROS JOIN:

Ref.	Disponível em	Marcação	Testado contra formaldeído	Nível máximo de uso	Proteção contra
914512	Caixa de 6 filtros JOIN A1 + 6 filtros P2R Pad	A1 P2R PAD	-	Gases nível 1 Partículas 12 x TLV	Gases e vapores orgânicos com ponto de ebulição superior a 65 °C e partículas sólidas e líquidas como pó, fumo, aerossóis
914520	Caixa de 6 filtros JOIN A2 + 6 filtros P3R Pad	A2 P3R PAD	-	Gases nível 2 Partículas 50 x TLV	
914499	Caixa de 6 filtros JOIN ABEK1 + 6 filtros P2R Pad + Formaldeído*	ABEK1 P2R PAD	✓	Gases nível 1 Partículas 12 x TLV	Gases e vapores inorgânicos, gases e vapores orgânicos com ponto de ebulição superior a 65 °C, dióxido de enxofre e outros gases e vapores ácidos, e partículas sólidas e líquidas como pó, fumo, aerossóis...
914493	Caixa de 6 filtros JOIN ABEK1 + 6 filtros P3R Pad + Formaldeído*	ABEK1 P3R PAD	✓	Gases nível 1 Partículas 50 x TLV	
914613	Caixa de 6 filtros JOIN ABEK2 + 6 filtros P3R pad exclusivo para a máscara MEDOP FULL AIR II	ABEK2 P3R PAD	-	Gases nível 2 Partículas 50 x TLV	

Os filtros combináveis (gases e partículas) serão fornecidos em conjunto. Porém, o de partículas deverá ser substituído de acordo com a sua periodicidade. * Ensaios específicos NIOSH para comprovar a proteção contra o formaldeído.

SUBSTITUIÇÃO DE FILTROS DE PARTÍCULAS:

Ref.	Disponível em	Marcação	Testado contra formaldeído	Nível máximo de uso	Proteção contra
914216	Caixa de 20 filtros P2R Pad (SUBSTITUIÇÃO filtro de partículas)	P2R PAD	-	Partículas 12 x TLV	Partículas sólidas e líquidas como pó, fumo e aerossóis, etc.
912087	Caixa de 20 filtros P3R D Pad (SUBSTITUIÇÃO filtro de partículas)	P3R D PAD	-	Partículas 50 x TLV	

SUBSTITUIÇÃO DO FILTRO DE PARTÍCULAS

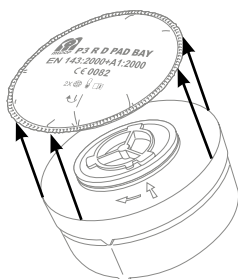
Para substituir o filtro de partículas, comece por retirar o filtro completo da máscara. Depois, substitua o filtros de partículas seguindo estas instruções:

Passo 1. Retire o filtro de partículas usado.

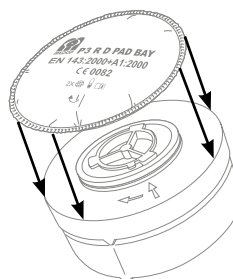
Passo 2. Coloque o novo filtro de partículas.



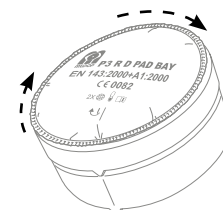
Retire o filtro de partículas rodando para a esquerda (em sentido anti-horário).



Extraia o filtro de partículas separando-o do de gases.



Encaixe o novo filtro de partículas sobre o de gases (repare nas marcas dos conectores de ambos os filtros).



Ajuste a posição do filtro enroscando-o para a direita (em sentido horário).

NORMA E CERTIFICAÇÃO

EN 143: Equipamento de proteção respiratória: Filtros contra partículas


EN 14387: Equipamento de proteção respiratória: Filtros contra gases e filtros combinados

COMPOSIÇÃO

Silicone*	Não contém
Metal	Não contém

* Se bem que este EPI não contém silicone, é recomendável testar o produto em zonas de pintura antes do primeiro uso.

OUTRAS CARACTERÍSTICAS

Aplicações	<p>Ambientes com presença de contaminantes em forma de partículas ou gases. Não utilizar caso a concentração de contaminante seja superior ao Limite de Exposição Permissível por filtro. A seleção do filtro será feita em função do contaminante e do grau de concentração.</p>																					
Conservação Armazenagem Validade	<p>Armazenar o equipamento dentro da sua embalagem e em local fresco e ventilado, evitando a humidade, sujidade e o pó. A vida dos filtros está devidamente marcada nos mesmos, sendo válida para invólucros sem rasgos. Esta data de caducidade está indicada da seguinte maneira: 🕒 XX/XXXX (MÊS/ANO)</p>																					
Indicações Utilização Modo de utilização	<p>Este equipamento filtra o ar contaminado, mas não proporciona oxigénio. Como tal, não deve ser usado quando o conteúdo de oxigénio no ambiente for inferior a 19,5 % em volume. Saia imediatamente da zona de trabalho e substitua os filtros se durante o seu uso:</p> <ul style="list-style-type: none"> - Sente dificuldade em respirar. - Sente náuseas ou vertigens. - Cheira ou nota o sabor a contaminante. 																					
Apresentação	<p>Filtros JOIN combinados de gases e partículas:</p> <p>Caixa de 6 filtros de gases e 6 filtros de partículas</p> <p>Embalagem de 18 caixas</p> <p>Substituição filtros de partículas:</p> <p>Caixa de 20 filtros</p> <p>Embalagem de 12 caixas</p> 																					
Código de barras	<table border="1"> <thead> <tr> <th>Ref.</th> <th>Código da caixa</th> <th>Código de barras da embalagem</th> </tr> </thead> <tbody> <tr> <td>914512</td> <td>GIN-13: 8423173895662</td> <td>GIN-14: 18423173895669</td> </tr> <tr> <td>914520</td> <td>GIN-13: 8423173895808</td> <td>GIN-14: 18423173895805</td> </tr> <tr> <td>914499</td> <td>GIN-13: 8423173895471</td> <td>GIN-14: 18423173895478</td> </tr> <tr> <td>914493</td> <td>GIN-13: 8423173895594</td> <td>GIN-14: 18423173895591</td> </tr> <tr> <td>914216</td> <td>GIN-13: 8423173893361</td> <td>GIN-14: 18423173893368</td> </tr> <tr> <td>912087</td> <td>GIN-13: 8423173879891</td> <td>GIN-14: 68423173879893</td> </tr> </tbody> </table>	Ref.	Código da caixa	Código de barras da embalagem	914512	GIN-13: 8423173895662	GIN-14: 18423173895669	914520	GIN-13: 8423173895808	GIN-14: 18423173895805	914499	GIN-13: 8423173895471	GIN-14: 18423173895478	914493	GIN-13: 8423173895594	GIN-14: 18423173895591	914216	GIN-13: 8423173893361	GIN-14: 18423173893368	912087	GIN-13: 8423173879891	GIN-14: 68423173879893
Ref.	Código da caixa	Código de barras da embalagem																				
914512	GIN-13: 8423173895662	GIN-14: 18423173895669																				
914520	GIN-13: 8423173895808	GIN-14: 18423173895805																				
914499	GIN-13: 8423173895471	GIN-14: 18423173895478																				
914493	GIN-13: 8423173895594	GIN-14: 18423173895591																				
914216	GIN-13: 8423173893361	GIN-14: 18423173893368																				
912087	GIN-13: 8423173879891	GIN-14: 68423173879893																				