



HELSE

with careye lentes



SEGURANÇA E SAÚDE NO ESCRITÓRIO

RX
COM GRADUAÇÃO
NEUTROS
SEM GRADUAÇÃO



Certificado em conformidade com as normas:
EN ISO 18526
UNE-EN ISO 8980-1:2018
UNE-EN ISO 8980-2:2018
EN166 e EN170



PREVENÇÃO DO CANSAÇO VISUAL E PROTEÇÃO CONTRA A LUZ PREJUDICIAL



CONFORTO VISUAL: com tratamento ANTIRREFLEXOS



IMPACTOS E TRATAMENTO ANTIRRISCOS: Segurança com uns óculos mais resistentes e duradouros



ÓCULOS DE SEGURANÇA PARA ESCRITÓRIO, com lentes **careye** concebidas para fazer face aos riscos inerentes à exposição prolongada a ecrãs e dispositivos móveis. Estes óculos são úteis para a prevenção de sintomas a curto prazo, como visão turva e dores de cabeça, e também a longo prazo, como envelhecimento ocular. O modelo **HELSE** combina **SEGURANÇA** e **SAÚDE**, graças aos requisitos técnicos dos óculos e às características das lentes **careye**.

- Armação de nylon: **confortáveis e de tato agradável**
- Muito leves: apenas 20 g
- Hastes estreitas: **menor superfície de contacto**
- **100% COMPATÍVEIS** com telefones, auscultadores sem fios e máscaras

MATERIAIS	
Armação e ponte nasal	NYLON
Hastes	NYLON e metal (liga de cobre e zinco). Comprimento das hastes: 140 mm
Parafusos	Aço inoxidável
Lentes	POLICARBONATO. Base 4
Calibres	Ref. 914544: 48-22 mm / Ref. 914545: 52-21 mm / Ref. 914546: 56-17 mm

OUTROS COMPONENTES	
Silicone*	Não contém
Látex*	Não contém
Metal	Contém

* Se bem que este EPI não contém látex nem silicone, é recomendável testar o produto nas áreas que estarão em contacto.

INFORMAÇÃO MARCAÇÕES

Normas, homologações e certificações

EN ISO 18526-2 Ponto 9.2.: Transmitância da luz azul de fontes artificiais (380 nm - 500 nm)

EN 166: Proteção individual dos olhos. Segurança no trabalho

EN 170: Filtros para raios ultravioleta. Segurança no trabalho. Grau 2C-1.2: máxima transmitância espectral no ultravioleta $T(\lambda)$ τ a 313 nm (0,0003%) e a 365 nm (10%).

Regulamento **EU 2016/425** (EPI categoria 2)

UNE-EN ISO 8980-1, especificações de lentes monofocais e multifocais

UNE-EN ISO 8980-2, especificações de lentes progressivas

APRESENTAÇÃO

Versão neutra:
Embalagem de 1 unidade
Caixa de 20 unidades
Estojo com cordão para os óculos e camuça



Óculos GRADUADOS:

Estojo, cordão para os óculos e camuça. Os óculos graduados incluem o cartão de cliente com os dados relativos à graduação



Lentes GRADUADAS com vários TRATAMENTOS E CORREÇÕES

100% ADAPTAÇÃO A TODOS OS LUGARES DE TRABALHO

TRATAMENTOS À ESCOLHA para lentes graduadas do modelo HELSE:

- **BP Shield:** Submetido a ensaio em conformidade com a norma EN ISO 18526 (Ponto 9.2 relativo à transmitância da luz azul). Bloqueiam 70 % da luz azul emitidas em frequências de luz nocivas por ecrãs, telemóveis e outros dispositivos. Evita o cansaço visual e a visão turva.
- **ANTIFOG:** Tratamento antiembaciamento aplicado no interior da lente: máxima eficácia. Com spray ativador que triplica o rendimento do tratamento. Recomendado durante o uso combinado de máscaras e óculos, e em ambientes com alterações bruscas da temperatura.

Tanto as lentes BP Shield como as ANTIFOG incluem os seguintes tratamentos:

Antirrisco certificado mediante a norma EN166 (antirrisco K) para umas lentes 3 vezes mais resistentes.

Anti-impactos: Maior resistência aos impactos (marcação S: resistência mecânica aumentada).

Proteção ultravioleta: Certificada em conformidade com a norma EN 170 (Grau 2C-1,2)

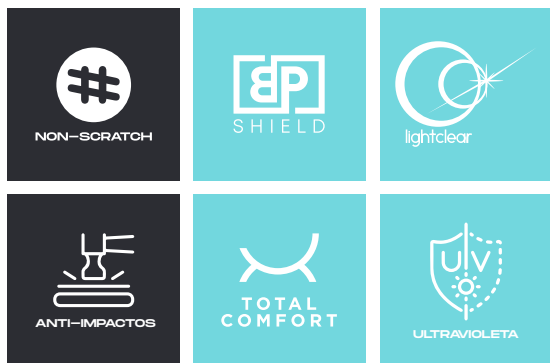
Total Comfort. O tratamento antirreflexos proporciona um maior nível de CONFORTO VISUAL durante mais tempo.

O formato dos óculos do modelo HELSE facilita UMA MONTAGEM CORRETA DE LENTES PROGRESSIVAS com todos os tipos de correções, inclusive gradações altas.

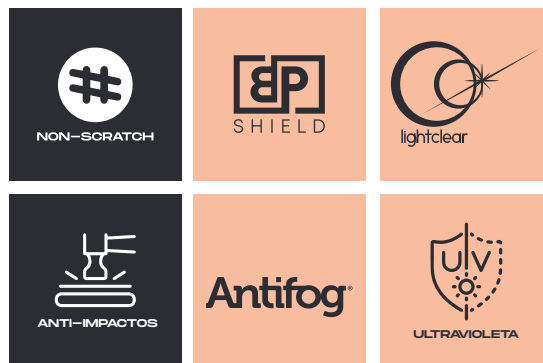
DISPONÍVEIS EM*				Marcação armação	Marcação lente
Óculos graduados com lentes de policarbonato e tratamento antirrisco certificado e antirreflexos				M EN 166 S C€	2C-1,2 M 1 S K C€
Limites de graduação	Monofocais	Bifocais	Progressivas	*Consulte a possibilidade de outras opções de lentes graduadas	
POLICARBONATO	-8,00 / +8,00	-	-6,00 / +6,00, Add 3,00		
ORGÂNICO (CR-39)	-8,00 / +8,00	-8,00 / +6,00, Add 3,00	-8,00 / +5,00, Add 3,00		
ORGÂNICO (MR7)	-10,00 / +10,00	-	-10,00 / +7,00, Add 3,00		

Lente SEM GRADUAÇÃO careye: SEGURANÇA E SAÚDE



 **careyeOffice**
lenses



 **careyeIndustry**
lenses



Consulte as características das lentes  **careyeOffice** e  **careyeIndustry** na página seguinte desta ficha técnica.

DISPONÍVEL EM	Marcação armação	Marcação lente	Ref.		
			HELSE 211	HELSE 212	HELSE 213
			Castanho	Transparente	Preto
Óculos sem graduar com lentes  careyeOffice de policarbonato e tratamentos antirrisco e antirreflexos	M EN 166 S C€	2C-1,2 M  1 S C€	914544	914545	914546
Óculos sem graduar com lentes  careyeIndustry de policarbonato e tratamentos antirrisco e antiembaciamento		2C-1,2 M  1 FTKN C€	914605	914606	914607

OUTRAS CARACTERÍSTICAS

Aplicações	<ul style="list-style-type: none"> ● Lugares de trabalho com exposição à LUZ ULTRAVIOLETA ● Lugares de trabalho com exposição à LUZ AZUL ● Lugares sujeitos alterações bruscas de temperatura, humidade e/ou com utilização em simultâneo de proteção respiratória (p. ex., máscaras) ● Lugares de trabalho com perigo de IMPACTOS de baixa intensidade. <p>Trabalhos tipo: Especialmente recomendados para postos de trabalho em escritórios e aqueles que incluem ecrãs de visualização de dados (computadores, telemóveis, tablets, ecrãs de controlo de processos, etc.). Indústria, recomendada para inspetores de peças, artes gráficas, etc... E em geral para lugares de trabalho sujeitos a riscos de impacto de baixa energia.</p>																		
Conservação Armazenagem Validade	Para uma melhor conservação dos óculos, estes deverão ser guardados num lugar ventilado e fresco, longe da humidade, da sujidade e do pó. É recomendável utilizar um estojo apropriado para o seu armazenamento e transporte.																		
Indicações Utilização Modo de utilização	Os óculos devem ser limpos regularmente com sabão e água morna e limpa, sem abrasivos nem dissolventes. Enxaguar com água e secar com um pano macio, limpo e absorvente. Para uma limpeza mais profunda (desinfecção), utilizar um pano embebido em álcool. Em caso algum deverá ser utilizado outro tipo de dissolvente. É necessário verificar regularmente o estado dos óculos , renovando-os se estiverem deteriorados.																		
Código de barras	<table> <tbody> <tr> <td>914544</td> <td>GIN-13: 8423173896027</td> <td>GIN14: 18423173896024</td> <td>914605</td> <td>GIN-13: 8423173896430</td> <td>GIN14: 18423173896437</td> </tr> <tr> <td>914545</td> <td>GIN-13: 8423173896034</td> <td>GIN14: 18423173896031</td> <td>914606</td> <td>GIN-13: 8423173896447</td> <td>GIN14: 18423173896444</td> </tr> <tr> <td>914546</td> <td>GIN-13: 8423173896041</td> <td>GIN14: 18423173896048</td> <td>914607</td> <td>GIN-13: 8423173896454</td> <td>GIN14: 18423173896451</td> </tr> </tbody> </table>	914544	GIN-13: 8423173896027	GIN14: 18423173896024	914605	GIN-13: 8423173896430	GIN14: 18423173896437	914545	GIN-13: 8423173896034	GIN14: 18423173896031	914606	GIN-13: 8423173896447	GIN14: 18423173896444	914546	GIN-13: 8423173896041	GIN14: 18423173896048	914607	GIN-13: 8423173896454	GIN14: 18423173896451
914544	GIN-13: 8423173896027	GIN14: 18423173896024	914605	GIN-13: 8423173896430	GIN14: 18423173896437														
914545	GIN-13: 8423173896034	GIN14: 18423173896031	914606	GIN-13: 8423173896447	GIN14: 18423173896444														
914546	GIN-13: 8423173896041	GIN14: 18423173896048	914607	GIN-13: 8423173896454	GIN14: 18423173896451														

Características das lentes SEM GRADUAÇÃO

 **careyeOffice**
lenses

SEGURANÇA

 **LENTE MAIS DURADOURAS**
Lentes 3 vezes mais resistentes contra os riscos.
Marcação **K**

 **PROTEÇÃO PERANTE QUALQUER IMPREVISTO**
Maior **resistência** aos impactos.
Marcação **S**




LENTE CERTIFICADAS EN166 - EN170 - EN ISO 18526

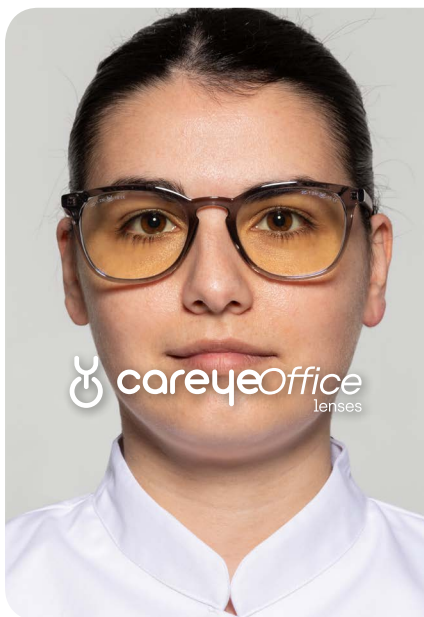
SAÚDE

 **VISÃO PERFEITA**
O tratamento antirreflexo proporciona um maior nível de conforto visual durante mais tempo e não prejudica os olhos.

 **70% DE BLOQUEIO DA LUZ AZUL**
As lentes Careye Office bloqueiam 70% da luz azul em frequências de luz nocivas, o que evita o cansaço visual e a visão turva.

 **SEM DESCONFORTO**
A tonalidade da lente promove um maior relaxamento da vista durante todo o dia de trabalho, evitando desconfortos na vista.

 **PROTEÇÃO CONTRA A RADIAÇÃO UV ATÉ 400 NM**
As lentes Careye Office, com uma proteção até 400 nm (superior ao exigível por lei), previnem o efeito prejudicial acumulativo da radiação UV e protegem a saúde ocular.



 **careyeOffice**
lenses




Inclui pano de limpeza e estojo

 **careyeIndustry**
lenses

SEGURANÇA

Antifog
LENTE CRISTALINAS DURANTE MAIS TEMPO
Lentes mais nítidas durante mais tempo. Visão mais nítida, mais segura.
Marcação **N**

 **LENTE MAIS DURADOURAS**
Lentes 3 vezes mais resistentes contra os riscos.
Marcação **K**

 **PROTEÇÃO PERANTE QUALQUER IMPREVISTO**
Maior **resistência** aos impactos.
Marcação **FT**



LENTE CERTIFICADAS EN166 - EN170 - EN ISO 18526

SAÚDE

 **70% DE BLOQUEIO DA LUZ AZUL**
As lentes Careye Industry bloqueiam 70% da luz azul em frequências de luz nocivas, o que evita o cansaço visual e a visão turva.

 **SEM DESCONFORTO**
A tonalidade da lente promove um maior relaxamento da vista durante todo o dia de trabalho, evitando desconfortos na vista.

 **PROTEÇÃO CONTRA A RADIAÇÃO UV ATÉ 400 NM**
As lentes Careye Industry, com uma proteção até 400 nm (superior ao exigível por lei), previnem o efeito prejudicial acumulativo da radiação UV e protegem a saúde ocular.



 **careyeIndustry**
lenses



Inclui pano de limpeza e estojo