



HELSE

with careye lenses



SALUTE E SICUREZZA IN UFFICIO

RX
CON GRADAZIONE
NEUTRI
SENZA GRADAZIONE



Certificato secondo i standard:
EN ISO 18526
UNE-EN ISO 8980-1:2018
UNE-EN ISO 8980-2:2018
EN166 e EN170



ANTI-FATICA E LA PROTEZIONE CONTRO LA LUCE NOCIVA



COMFORT VISIVO: con ANTIRIFLESSO



URTI E TRATTAMENTO ANTIGRAFFIO: Sicurezza con occhiali resistenti e durevoli



OCCHIALI DI SICUREZZA PER L'UFFICIO che incorporano lenti **careye** concepite per proteggere dai rischi inerenti all'uso continuo di schermi, cellulari o altri dispositivi, che aiutano a prevenire nel breve termine la visione sfocata e i mal di testa causati da questo tipo di dispositivi, e prevengono nel lungo termine l'invecchiamento oculare. Il modello **HELSE** unisce **SICUREZZA** e **SALUTE** grazie ai requisiti tecnici degli occhiali e alle caratteristiche delle lenti **careye**.

- Montatura in nylon: **comoda e morbida al tatto**
- Molto leggeri: solo 20 g
- Stanghette sottili: **minore superficie di contatto**
- **100% COMPATIBILI** con telefoni, auricolari wireless e mascherine

MATERIALI	
Montatura e ponte nasale	NYLON
Stanghette	NYLON e metallo (lega di rame e zinco). Lunghezza delle stanghette: 140 mm
Viti	Acciaio inossidabile
Lenti	POLICARBONATO. Base 4
Calibri	Rif. 914544: 48-22mm / Rif. 914545: 52-21mm / Rif. 914546: 56-17 mm

ALTRI COMPONENTI	
Silicone*	Non contiene
Lattice*	Non contiene
Metallo	Contiene

*Sebbene questo DPI non contiene né lattice né silicone, si consiglia di realizzare delle prove e testare il prodotto sulle aree in cui verrà utilizzato.

INFORMAZIONI MARCATURE

Standard, omologazioni e certificazioni	EN ISO 18526-2 Punto 9.2.: Trasmittanza della luce blu da fonti artificiali (380-500 nm)
	EN 166: Protezione individuale degli occhi. Sicurezza sul lavoro
	EN 170: Filtri ultravioletti. Sicurezza sul lavoro. Grado 2C-1,2: massima trasmittanza spettrale nell'ultravioletto $T(\lambda)$ τ_A 313 nm (0,0003%) a 365 nm (10%).
	Regolamento EU 2016/425 (DPI di categoria 2)
	UNE-EN ISO 8980-1 , specifiche per lenti monofocali e multifocali UNE-EN ISO 8980-2 , specifiche per lenti progressive

PRESENTAZIONE

Versione neutra:
Packaging da 1 unità
Scatola da 20 unità
Custodia con cordino per occhiali e panno



Occhiali GRADUATI:
Custodia, cordino per occhiali e panno.
Gli occhiali graduati includono la tessera cliente con i dati relativi alla gradazione



Lenti GRADUATE in diversi TRATTAMENTI e CORREZIONI

100 % ADATTAMENTO A QUALSIASI POSTO DI LAVORO

TRATTAMENTI DA SCEGLIERE per le lenti graduate del modello HELSE:

- **BP Shield:** Testato secondo la norma EN ISO 18526 (Punto 9.2 per la trasmittanza della luce blu). Bloccano il 70% della luce blu nelle frequenze luminose dannose emesse da schermi, cellulari e simili. Previene l'affaticamento degli occhi e la visione sfocata.
- **ANTIFOG:** Trattamento antiappannante Deep-Inside applicato alla lente: massima efficacia. Con spray attivatore che triplica le prestazioni del trattamento. Raccomandato durante l'uso combinato di mascherine e occhiali, e in ambienti con sbalzi di temperatura.

Sia le lenti **BP Shield** che **ANTIFOG** incorporano i seguenti trattamenti:

Antigraffio certificato secondo gli standard EN166 (marcatura K) per delle lenti 3 volte più resistenti.

Antiurto: Maggior resistenza agli urti (marcatura S: resistenza meccanica incrementata).

Protezione contro i raggi ultravioletti: Certificato secondo la norma EN 170 (Grado 2C-1.2)

Total Comfort: Il trattamento antiriflesso offre un maggior COMFORT VISIVO più a lungo.

Il design degli occhiali HELSE facilita **IL CORRETTO MONTAGGIO DELLE LENTI PROGRESSIVE** in tutti i tipi di correzioni, anche in gradazioni elevate.

DISPONIBILE IN*	Marcatura montatura	Marcatura lente
Occhiali graduati con lenti in policarbonato e trattamenti antigraffio certificato e antiriflesso	M EN 166 S C€	2C-1,2 M 1 S K C€

Limiti di gradazione	Monofocali	Bifocali	Progressive
POLICARBONATO	-8,00 / +8,00	-	-6,00 / +6,00, Add 3,00
ORGANICO (CR-39)	-8,00 / +8,00	-8,00 / +6,00, Add 3,00	-8,00 / +5,00, Add 3,00
ORGANICO (MR7)	-10,00 / +10,00	-	-10,00 / +7,00, Add 3,00

*Consultare la possibilità di altre opzioni in occhiali graduati

Lente SENZA GRADAZIONE & careye: SICUREZZA E SALUTE



Consulta le caratteristiche delle lenti [careyeOffice](#) e [careyeIndustry](#) nella pagina successiva di questa scheda tecnica.

DISPONIBILE IN	Marcatura montatura	Marcatura lente	Rif.		
			HELSE 211	HELSE 212	HELSE 213
			Marrone	Trasparente	Nero
Occhiali senza gradazione con lenti careyeOffice in policarbonato e trattamenti antigraffio e antiriflesso	M EN 166 S C€	2C-1,2 M W 1 S C€	914544	914545	914546
Occhiali senza gradazione con lenti careyeIndustry in policarbonato con trattamenti antigraffio e antiappannante		2C-1,2 M W 1 FTKN C€	914605	914606	914607

ALTRE CARATTERISTICHE

Applicazioni	<ul style="list-style-type: none"> ● Posti di lavoro con esposizione a LUCE ULTRAVIOLETTA ● Posti di lavoro con esposizione a LUCE BLU ● Posti di lavoro con sbalzi di temperatura, umidità e/o con uso combinato di protezione respiratoria (ad es. mascherine) ● Posti di lavoro con rischio di IMPATTI a bassa energia <p>Posti di lavoro tipo: Particolarmente consigliati per lavori d'ufficio e posti di lavoro con schermi di visualizzazione dati (computer, telefoni cellulari, tablet, schermi di controllo dei processi, ecc.). Industria, consigliati per ispettori di parti, arti grafiche, ecc. E in generale, per qualsiasi posto di lavoro con rischio di impatti a bassa energia.</p>																		
Conservazione Immagazzinamento Scadenza	Per una migliore conservazione degli occhiali, è necessario riporre il dispositivo di protezione in un luogo ventilato e fresco, evitando umidità, sporco e polvere. Si raccomanda di utilizzare una custodia adeguata per la loro conservazione e trasporto.																		
Indicazioni Utilizzo Istruzioni per l'uso	Gli occhiali devono essere lavati periodicamente con acqua pulita e tiepida, e con sapone senza abrasivi o solventi. Risciacquare con acqua e asciugare con un panno morbido, pulito ed assorbente. Per una pulizia più profonda (disinfezione), utilizzare un panno asciutto impregnato di alcool. Non usare in nessun caso nessun altro tipo di solvente. Periodicamente è necessario verificare lo stato degli occhiali , rinnovandoli se deteriorati.																		
Codice a barre	<table border="0"> <tr> <td>914544</td> <td>GIN-13: 8423173896027</td> <td>GIN14: 18423173896024</td> <td>914605</td> <td>GIN-13: 8423173896430</td> <td>GIN14: 18423173896437</td> </tr> <tr> <td>914545</td> <td>GIN-13: 8423173896034</td> <td>GIN14: 18423173896031</td> <td>914606</td> <td>GIN-13: 8423173896447</td> <td>GIN14: 18423173896444</td> </tr> <tr> <td>914546</td> <td>GIN-13: 8423173896041</td> <td>GIN14: 18423173896048</td> <td>914607</td> <td>GIN-13: 8423173896454</td> <td>GIN14: 18423173896451</td> </tr> </table>	914544	GIN-13: 8423173896027	GIN14: 18423173896024	914605	GIN-13: 8423173896430	GIN14: 18423173896437	914545	GIN-13: 8423173896034	GIN14: 18423173896031	914606	GIN-13: 8423173896447	GIN14: 18423173896444	914546	GIN-13: 8423173896041	GIN14: 18423173896048	914607	GIN-13: 8423173896454	GIN14: 18423173896451
914544	GIN-13: 8423173896027	GIN14: 18423173896024	914605	GIN-13: 8423173896430	GIN14: 18423173896437														
914545	GIN-13: 8423173896034	GIN14: 18423173896031	914606	GIN-13: 8423173896447	GIN14: 18423173896444														
914546	GIN-13: 8423173896041	GIN14: 18423173896048	914607	GIN-13: 8423173896454	GIN14: 18423173896451														

Caratteristiche delle lenti **SENZA GRADAZIONE**

careyeOffice
lenses

SICUREZZA

LENTI PIÙ DUREVOLI

Lenti 3 volte più resistenti ai graffi.

Marchatura **K**

PROTEZIONE CONTRO QUALSIASI IMPREVISTO

Maggior resistenza agli urti.

Marchatura **S**

LENTI CERTIFICATE EN166 - EN170 - EN ISO 18526

SALUTE

VISIONE PERFETTA

Il trattamento antiriflesso offre un maggior comfort visivo più a lungo, senza fastidio agli occhi.

BLOCCO DEL 70% DELLA LUCE AZZURRA

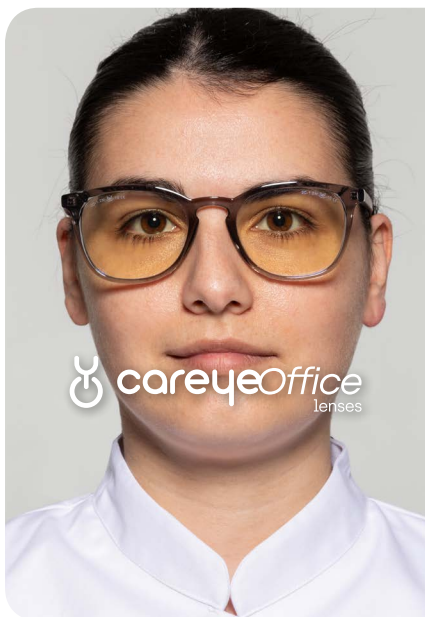
Le lenti Careye Industry bloccano il 70% della luce azzurra a frequenze luminose dannose prevenendo l'affaticamento degli occhi e la visione sfocata.

SENZA FASTIDI

La tonalità della lente aiuta a rilassare gli occhi durante la giornata lavorativa, evitando fastidio agli occhi.

PROTEZIONE DAI RAGGI UV FINO A 400 NM

Le lenti Careye Industry, con una protezione fino a 400 nm (superiore al requisito normativo), prevengono i danni cumulativi da radiazioni UV, prendendosi cura della salute degli occhi.



careyeOffice
lenses



Include panno e custodia

careyeIndustry
lenses

SICUREZZA

Antifog

LENTI CHIARE DURANTE PIÙ TEMPO

Lenti più nitide più a lungo. Visione più chiara, più sicura.

Marchatura **N**

LENTI PIÙ DUREVOLI

Lenti 3 volte più resistenti ai graffi.

Marchatura **K**

PROTEZIONE CONTRO QUALSIASI IMPREVISTO

Maggior resistenza agli urti.

Marchatura **FT**

LENTI CERTIFICATE EN166 - EN170 - EN ISO 18526

SALUTE

BLOCCO DEL 70% DELLA LUCE AZZURRA

Le lenti Careye Industry bloccano il 70% della luce azzurra a frequenze luminose dannose prevenendo l'affaticamento degli occhi e la visione sfocata.

SENZA FASTIDI

La tonalità della lente aiuta a rilassare gli occhi durante la giornata lavorativa, evitando fastidio agli occhi.

PROTEZIONE DAI RAGGI UV FINO A 400 NM

Le lenti Careye Industry, con una protezione fino a 400 nm (superiore al requisito normativo), prevengono i danni cumulativi da radiazioni UV, prendendosi cura della salute degli occhi.



careyeIndustry
lenses



Include panno e custodia