



Protezione degli occhi neutra

Descrizione e composizione:

Occhiali leggeri con parte frontale e lenti in un unico pezzo, fabbricati in policarbonato.

Nella parte superiore dispone di una chiusura che impedisce il passaggio di particelle nell'occhio. Stanghette in policarbonato con protezione laterale. Dispongono di 6 aperture verticali che garantiscono un effetto antiappannante.

Occhiali dielettrici: senza parti metalliche. Lente di 2 mm di spessore e dimensioni nominali di 152 x 60 mm. Possono essere usati come copriocchiali di protezione o su occhiali graduati.

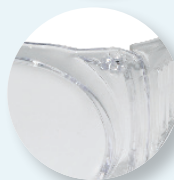
Colori: ○

Peso: 50 g

Base: 4



Griglia di aerazione



Montatura in policarbonato: massima resistenza



Monolente: ampio campo di visione

Colore	Rif.	Prodotto	MARCATURA	
			Lenti	Montatura
Incolore	900.375	Occhiali policarbonato incolore (senza tratt.)	M 1 F CE	M EN166 F CE
Incolore	900.376	Occhiali policarbonato incolore. Tratt. antigraffio	M 1 F CE	
Incolore	900.377	Occhiali policarbonato incolore. Tratt. antiappannante e antigraffio	M 1 F CE	

Protezione degli occhi neutra

Norma e certificazione	EN 166/EN 169/EN 170/EN 172									
Applicazioni	Protezione contro urti ad alta velocità e bassa energia. Settori: Attività agricole, aziende forestali, settore automobilistico, tessile, plastico, edilizia, sport e attività all'aria aperta, ottimi come copriocchiali di protezione, ecc.									
Conservazione Immagazzinamento - Scadenza	Per una migliore conservazione degli occhiali, conservarli in un luogo pulito, asciutto e in una fodera adeguata.									
Indicazioni Utilizzo - Istruzioni per l'uso	Pulizia: utilizzare acqua tiepida e sapone neutro, senza abrasivi o solventi. Risciacquare con acqua e asciugare con un panno morbido. È consigliato l'uso dello spray pulitore antiappannante di Medop. Periodicamente è necessario verificare lo stato di questi protettori, rinnovandoli se deteriorati. Assicurarsi che i rischi esistenti nell'ambiente di lavoro corrispondono al campo di utilizzo di tali protettori.									
Presentazione	Scatola da 12 unità. Cartone da 300 unità.									
Codice a barre	<table><tr><td>900.375</td><td>GIN-13: 8423173091217</td><td>GIN-14: 68423173091219</td></tr><tr><td>900.376</td><td>GIN-13: 8423173091224</td><td>GIN-14: 68423173091226</td></tr><tr><td>900.377</td><td>GIN-13: 8423173091231</td><td>GIN-14: 68423173091233</td></tr></table>	900.375	GIN-13: 8423173091217	GIN-14: 68423173091219	900.376	GIN-13: 8423173091224	GIN-14: 68423173091226	900.377	GIN-13: 8423173091231	GIN-14: 68423173091233
900.375	GIN-13: 8423173091217	GIN-14: 68423173091219								
900.376	GIN-13: 8423173091224	GIN-14: 68423173091226								
900.377	GIN-13: 8423173091231	GIN-14: 68423173091233								

