



# Filtro AB2EK1



## Proteção respiratória: Filtros

### Descrição e composição:

Este filtro está fabricado com materiais de alta resistência que não produzem efeitos nocivos para a saúde e higiene do usuário.

#### Está desenhado para oferecer uma excelente proteção

**contra:** Gases e vapores inorgânicos, gases e vapores orgânicos com ponto de ebulição superior a 65 °C, dióxido de enxofre e outros gases e vapores ácidos e amoníaco e derivados do amoníaco.

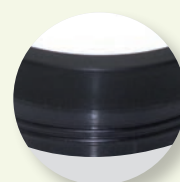
Este filtro pode ser usado com todas as buconasais Medop com conexão a rosca.

#### Nível máximo de uso:

Filtro gases e vapores - Nível de uso 1: Valor limite 1.000 ppm; 0,1% volume.

Nível de uso 2: Valor limite 5.000 ppm; 0,5% volume.

**Peso:** 96 g



Conexão a rosca.





Proteção contra:  
Gases e vapores



Categoria III.

Ref.	Produto
901.473	Filtro AB2EK1

## Proteção respiratória: Filtros

<b>Norma e certificação</b>	EN 14387 CE
<b>Aplicações</b>	Trabalhos com alta concentração de dissolventes e baixa concentração de amoníaco. Não usar em ambientes com um conteúdo de oxigénio inferior a 19,5% em volume.
<b>Conservação Armazenagem - Caducidade</b>	Armazenar o equipamento dentro da sua embalagem e em local fresco e ventilado, evitando a humidade, sujidade e o pó. A vida dos filtros está devidamente marcada nos mesmos, sendo válida para invólucros sem rasgos. Esta data de caducidade está indicada da seguinte maneira:  XX/XXXX (MES/ANO)
<b>Indicações Uso - Modo utilização</b>	Este equipamento filtra o ar contaminado, no entanto não proporciona oxigénio. Como tal, não deve ser usado quando o conteúdo de oxigénio no ambiente for inferior a 19,5% em volume. Saia imediatamente da zona de trabalho e substitua os filtros se durante o seu uso: <ul style="list-style-type: none"><li>- Sente dificuldade em respirar.</li><li>- Sente náuseas ou vertigens.</li><li>- Cheira ou nota o sabor a contaminante.</li></ul>
<b>Apresentação</b>	Caixa de 8 unidades. Embalagem de 18 caixas. Medidas: 483 x 262 x 507 mm.
	
<b>Código de barras</b>	GTIN-13: 8423173102159 GTIN-14: 38423173102150

